

Examenvragen Infra kwaliteit op basis van de Eind- en toetstermen bij BRL 9101:2017 ex bijlage 5. Kenmerk 17-033(2). Datum 20 juni 2017.

Examenvragen Vakman VKM (versie 2, d.d. 4 december 2017)

Vraag 1

ET 1.1A

Vraag: Wat is het grootste veiligheidsrisico bij het werken aan de weg?

- A. Gevaar voor aanrijding.
- B. Gevaar voor vallen.
- C. Gevaar voor oververmoeidheid.

Antwoord: A

Vraag 2

ET 1.1B

Vraag: Op de snelweg vinden vlakbij je werkplek slijpwerkzaamheden plaats aan de vangrail. Wat zijn de persoonlijke beschermingsmiddelen die je daarbij verplicht moet dragen?

- A. Reflecterende werkkleding – veiligheidsbril - werkhandschoenen - veiligheidsschoenen.
- B. Veiligheidshelm – reflecterende werkkleding – veiligheidsschoenen – werkhandschoenen.
- C. Veiligheidsbril - gehoorbescherming - veiligheidsschoenen – werkhandschoenen.

Antwoord: C

Vraag 3

ET 1.1C

Vraag: Aan welke basis-eisen moet een Veiligheids- en Gezondheids-plan (V&G-plan) voor de uitvoeringsfase voldoen?

Let op: meerdere antwoorden kunnen juist zijn.

- 1. Het inschatten van de specifieke gevaren tijdens de werkzaamheden.
- 2. Het beschrijven van de maatregelen die volgen uit de risico-inventarisatie en evaluatie.
- 3. Het efficiënt laten verlopen van de werkzaamheden.

- A. 1 en 2 zijn juist.
- B. 1 en 3 zijn juist.
- C. 2 en 3 zijn juist.

Antwoord: A

Vraag 4

ET 1.1D

Vraag: Je wilt starten met het uitvoeren van de verkeersmaatregelen aan een groot project aan de snelweg. Waar begin je als eerste mee?

- A. Zorgen dat de spullen op tijd geleverd kunnen worden.
- B. Zorgen dat er genoeg medewerkers zijn.
- C. Doornemen van het V&G-plan uitvoeringsfase.

Antwoord: C

Vraag 5

ET 1.2E

Vraag: Wat zijn de basis-eisen voor het opstellen van een (RI&E) Risico Inventarisatie en Evaluatie voor een V&G-plan?

- A. Inventariseren van de mogelijke V&G-risico's, de ernst van de risico's kwalificeren en een Plan van Aanpak.

- B. Een checklijst om de mogelijke V&G-risico's in kaart brengen en een Plan van Aanpak.
- C. De ernst van de risico's kwalificeren en een Plan van Aanpak.

Antwoord: A

Vraag 6

ET 1.2F

Vraag: Wat is het doel van een LMRA (Last Minute Risc Analyse)?

- A. Controleren of het materiaal op tijd geleverd kan worden.
- B. Controleren of er op het laatste moment nog onveilige werksituaties zijn.
- C. Controleren of iedereen op tijd aanwezig is op de werkplek.

Antwoord: B

Vraag 7

ET 1.2H

Vraag: Wat is de beste manier om je collega's bewust te maken van veiligheid en gezond werken?

- A. Tijdens een projectoverleg.
- B. Tijdens de pauze.
- C. Tijdens een toolboxmeeting.

Antwoord: C

Vraag 8

ET 1.3I

Vraag: Je werkt aan de weg. Het autoverkeer op de naastgelegen rijstrook wordt steeds drukker. Er ontstaat een onveilige werksituatie. Wat moet je doen om de veiligheid te verbeteren?

- A. De werkzaamheden stoppen.
- B. De bakens en pilonnen verzetten om meer werkruimte te krijgen.
- C. Proberen meer afstand te houden van het autoverkeer.

Antwoord: A

Vraag 9

ET 1.3J

Vraag: Wat is de juiste volgorde om op een veilige manier verkeersmaatregelen op de weg op te zetten?



- A.
 1. Uitvoeren van een LMRA.
 2. Dragen van persoonlijke beschermingsmiddelen.
 2. Plaatsen van afschermende voorzieningen.

- B.
 1. Dragen van persoonlijke beschermingsmiddelen.
 2. Plaatsen van afscherpende voorzieningen.
 3. Uitvoeren van een LMRA.
- C.
 1. Plaatsen van afscherpende voorzieningen.
 2. Uitvoeren van een LMRA.
 3. Dragen van persoonlijke beschermingsmiddelen.

Antwoord: A

Vraag 10

ET 1.3K

Vraag: U bent met uw collega's bezig met het opzetten van verkeersmaatregelen. Het begint te sneeuwen en erg glad te worden op de weg. Wat moet u doen om veilig te kunnen werken?



- A. De risico's beoordelen met je collega's (Medewerkers VKM) en overleggen met je leidinggevende wat te doen.
- B. Doorgaan met het uitvoeren van de verkeersmaatregelen. Het werk moet over twee uur af zijn.
- C. Met je collega's (Medewerkers VKM) overleggen wat te doen.

Antwoord: A

Vraag 11

ET 1.4L

Vraag: Wie is aansprakelijk voor de schade bij een weggebruiker die veroorzaakt is door een onjuiste verkeersmaatregel?

- A. Het bedrijf dat de verkeersmaatregelen uitvoert.
- B. De wegbeheerder.
- C. De politie.

Antwoord: A

Vraag 12

ET 2.1A

Vraag: Wat is het grootste gevaar bij weggebruikers als er recent verkeersmaatregelen zijn genomen?

- A. Onvoldoende afstand houden.
- B. Te hoge snelheid.
- C. Onvoldoende aandacht door bellen.

Antwoord: B

Vraag 13

ET 2.1B

Vraag: Hoe houd je rekening met de verwachtingen van de weggebruikers als je verkeersmaatregelen plaatst?

- A. Langzamer laten rijden.
- B. Geen rekening. De weggebruikers moeten zich tijdens wegwerkzaamheden gewoon aan de verkeersregels houden.
- C. Zo goed mogelijk informeren om overlast te beperken

Antwoord: C

Vraag 14

ET 2.1C

Vraag: Op welke manier kun je met verkeersmaatregelen het weggedrag van de weggebruikers het meest positief beïnvloeden?

- A. Door een maximum snelheid aan te geven.
- B. Door snelheidscamera's te plaatsen
- C. Door logische, begrijpelijke verkeersmaatregelen.

Antwoord: C

Vraag 15

ET 2.1D

Vraag: Je bent bezig met het verwijderen van verkeersmaatregelen. Wat is hierbij het grootste risico, rekening houdend met de weggebruikers?

- A. Ruzie.
- B. Filevorming.
- C. Gevaar voor aanrijding.

Antwoord: C

Vraag 16

ET 2.2E

Vraag: Wat geeft dit bord aan in verband met de richting Woerden?



- A. Een omleiding met een maatregel op een voorwegwijzer langs een niet-autosnelweg.
- B. Een omleiding met een besliswijzer langs een niet-autosnelweg.
- C. Een omleiding met een maatregel op een voorwegwijzer langs een autosnelweg.

Antwoord: A

Vraag 17

ET 2.2F

Vraag: Wat is het doel van deze verkeersmaatregel voor jou als VakmanVKM?



- A. Dat de weggebruikers de linker of de rechter rijstrook moeten gebruiken.
- B. Dat de weggebruikers de linker rijstrook of de uitvoegstrook moeten gebruiken.
- C. Dat de weggebruikers de rechter rijstrook of de uitvoegstrook moeten gebruiken.

Antwoord: B

Vraag 18

ET 2.2G

Vraag: Door weersomstandigheden worden de verkeersmaatregelen aangepast. Dit heeft grote impact op de logistiek van de materialen. Wat moet je als Vakman VKM als eerste doen in deze situatie?

- A. Zorgen dat de spullen op de goede plaats komen te staan.
- B. Zorgen voor de juiste materialen.
- C. Overleggen met de Manager VKM en vervolgens overleggen met je collega's Medewerkers VKM.

Antwoord: C

Vraag 19

ET 2.2H

Vraag: Je collega Medewerker VKM krijgt van de Uitvoerder Infra de opdracht de verkeersmaatregelen aan te passen. Wat moet de Medewerker VKM doen in deze situatie?

- A. Direct overleggen met jou als Vakman VKM.
- B. De opdracht van de Uitvoerder Infra uitvoeren. Hij heeft de eindverantwoordelijkheid.
- C. De opdracht van de Uitvoerder Infra uitvoeren en daarna overleggen met zijn leidinggevende.

Antwoord: A

Vraag 20

ET 2.3I

Vraag: Bij welke instantie moet toestemming worden gevraagd om op de snelweg verkeersmaatregelen uit te voeren?

- A. Bij de Gemeente
- B. Bij de Provincie.
- C. Bij Rijkswaterstaat.

Antwoord: C

Vraag 21

ET 2.4J

Vraag: Welke reflectieklasse voor verkeersborden heeft het hoogste reflectievermogen?

- A. Reflectieklasse I.

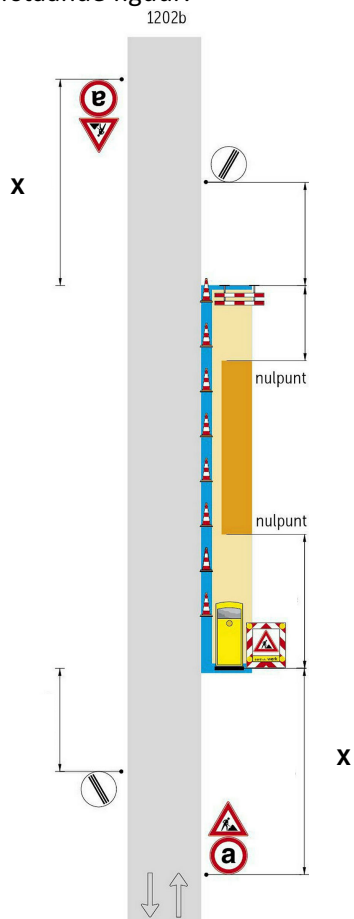
- B. Reflectieklasse II.
- C. Reflectieklasse III.

Antwoord: C

Vraag 22

ET 2.4K

Vraag: Er wordt binnen de bebouwde kom gewerkt naast de rijstrook met handhaving van de rijstrookbreedte. Vmax: 50 km/h. Hoe groot moet de afstand X zijn tussen het waarschuwingsbord "Werk in uitvoering" en het actieraam/waarschuwingshok. Zie onderstaande figuur.



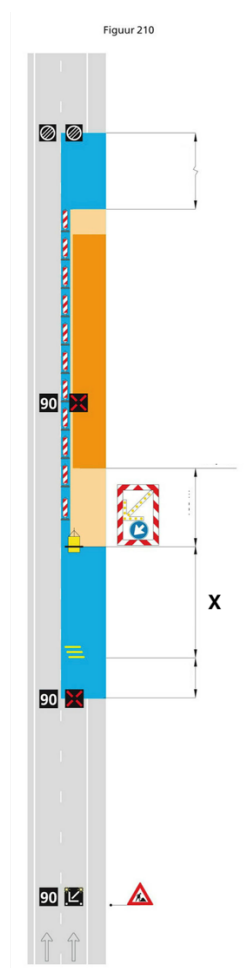
- A. 30 meter.
- B. 50 meter.
- C. 60 meter.

Antwoord: B

Vraag 23

ET 2.4K

Vraag: Er wordt op de snelweg gewerkt, op de vluchtstrook, binnen 1,10 meter vanaf de kantstreep. De beperkte snelheid is 90 km/h, aangegeven door rijstrooksignaleringsborden. Hoe groot moet de afstand X zijn tussen de Andreasstrippen en het actieraam? Zie onderstaande figuur.



- A. 100 m.
- B. 150 m.
- C. 200 m.

Antwoord: B

Vraag 24

ET 3.1B

Vraag: Wat moet de diameter (mm) zijn van een rond verkeersbord bij een weg waar Vmax 80 km mag worden gereden?

- A. 120 cm.
- B. 100 cm.
- C. 80 cm.

Antwoord: C

Vraag 25

ET 3.2 F

Vraag: Welk type verkeersbord wordt op onderstaande foto weergegeven?



- A. Een omleidingsbord.
- B. Een tijdelijk informatiebord.
- C. Een tijdelijke bewegwijzering.

Antwoord: B

Vraag 26

ET 3.2

Vraag: Wat zijn de belangrijkste doelen van een verkeersmaatregel?

- A. Verkeersveiligheid, veilig werken, minimale overlast, goede besteding belastinggeld.
- B. Verkeersveiligheid, veilig werken, informeren weggebruiker, minimale overlast.
- C. Verkeersveiligheid, snel werken, informeren weggebruiker, minimale overlast.

Antwoord: B

Vraag 27

ET 4.1A

Vraag: Welk type verkeersbord wordt op onderstaande foto weergegeven?



- A. Een omleiding.
- B. Een tijdelijke bewegwijzering.
- C. Zowel een omleiding als een tijdelijke bewegwijzering.

Antwoord: B

Vraag 28

ET 6.1B

Vraag: Wat is het doel van de BRL 9101?

- A. De kwaliteitseisen vaststellen bij het toepassen van verkeersmaatregelen bij het ontwerp.
- B. De kwaliteitseisen vaststellen bij het toepassen van verkeersmaatregelen bij werk in uitvoering.
- C. De kwaliteitseisen vaststellen bij het toepassen van te gebruiken materialen bij werk in uitvoering.

Antwoord: B

Vraag 29

ET 7.1A

Vraag: Je bent samen met je collega's een weg in de bebouwde kom aan het afsluiten. De bewoners aan deze weg zijn hier door de Gemeente tijdig van te voren op de hoogte gesteld. Toch wil een bewoner zijn auto voor het huis parkeren.

Wat is de beste manier om met de bewoner te communiceren?

- A. De bewoner zeggen dat hij tijdig op de hoogte is gesteld en dat er niet geparkeerd kan worden.

- B. De bewoner vragen waarom hij zijn auto voor het huis wil parkeren en afhankelijk van de argumenten bekijken wat mogelijk is.
- C. De bewoner zeggen dat hij contact met de Gemeente moet opnemen.

Antwoord: B

Vraag 30

ET 7.1A

Vraag: Je merkt dat de werksfeer de laatste tijd tussen je collega's (Medewerkers VKM) niet goed is en dat dit invloed heeft op de kwaliteit van hun werk. Wat is de beste manier om de werksfeer met je collega's te bespreken?

- A. Gewoon zeggen dat zij hun werk goed moeten doen, anders kunnen ze vertrekken.
- B. Tijdens de eerstvolgende werkbekspreeking of toolboxmeeting de werksfeer aan de orde te stellen.
- C. Dit melden bij je leidinggevende (Manager VKM). De manager moet gaan praten met je collega's.